

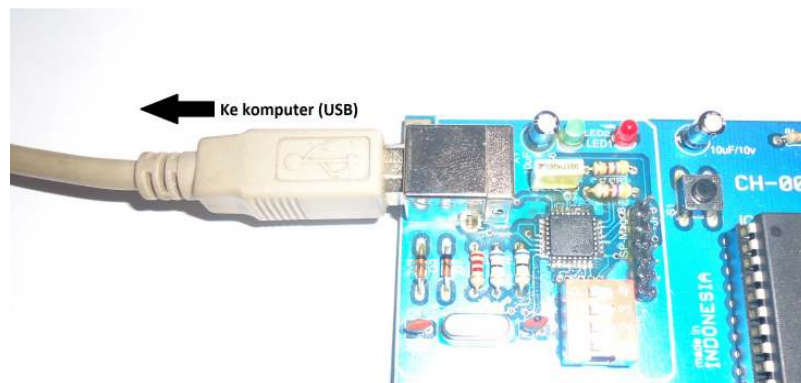
USB PROGRAMMER (USBasp)

1. INSTALASI *USB PROGRAMMER*

Sebelum dapat digunakan, *USB programmer* harus diinstalasi terlebih dahulu, baik instalasi *hardware* maupun instalasi *software*.

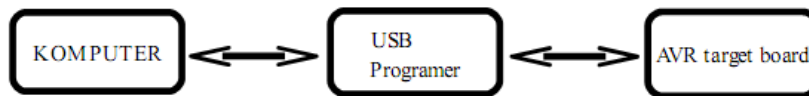
A. Instalasi *Hardware*

Seperti halnya apabila kita akan menambahkan hardware (misal: printer, scanner, modem, dan sebagainya) pada komputer kita, maka setelah melakukan instalasi *hardware* melalui salah satu bus I/O komputer (USB misalnya) kita harus melakukan instalasi software-nya atau sering disebut sebagai instalasi *driver-hardware*. Sama halnya dengan *USB programmer* setelah *hardware* dihubungkan dengan USB, maka driver *USB programmer* juga harus di instal juga.



Gambar 1. Instalasi *USB programmer* dengan kabel USB

Gambar 2 menunjukkan diagram blok instalasi hardware dari suatu *USB programmer*. Bagian kiri, *USB programmer* dihubungkan dengan jalur USB komputer dan bagian kanan *USB programmer* dihubungkan dengan papan PCB target.

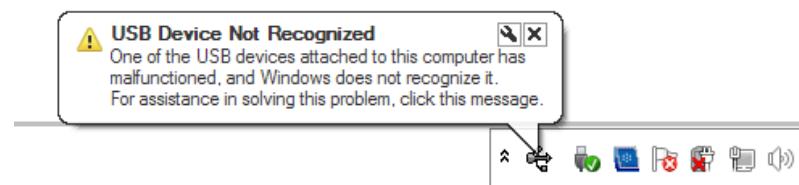


Gambar 2. Instalasi *USB programmer*

B. Instalasi *Driver USBasp*

Setelah melakukan instalasi *hardware*, selanjutnya adalah melakukan instalasi *driver USB programmer*.

Pada awal *hardware USB programmer* dihubungkan dengan USB komputer, maka komputer akan mendeteksi adanya *hardware* baru yang belum dikenali. Komputer akan menampilkan pesan seperti gambar 3.

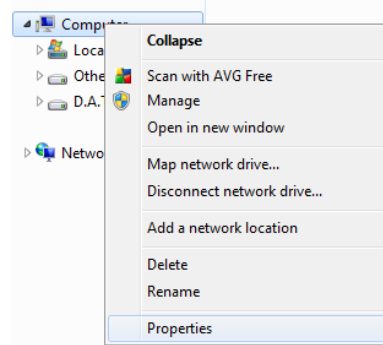


Gambar 3.

Pesan yang muncul seperti pada gambar 3 menandakan bahwa *hardware* baru (USB *programmer*) telah terhubung dengan komputer namun *software driver*-nya belum terinstalasi. Untuk cara instalasi *driver*, ikutilah langkah-langkah berikut ini.

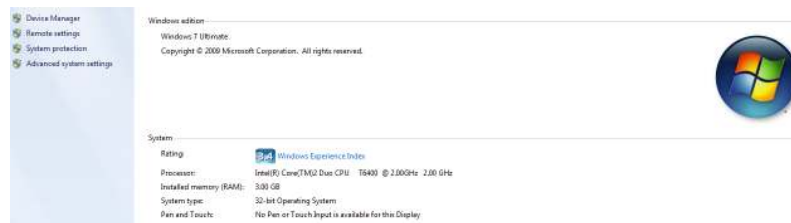
Langkah 1:

Buka *Windows Explorer* >> klik kanan "**My Computer**" (*Computer*) >> pilih "**Properties**". Lihat gambar 4.



Gambar 4.

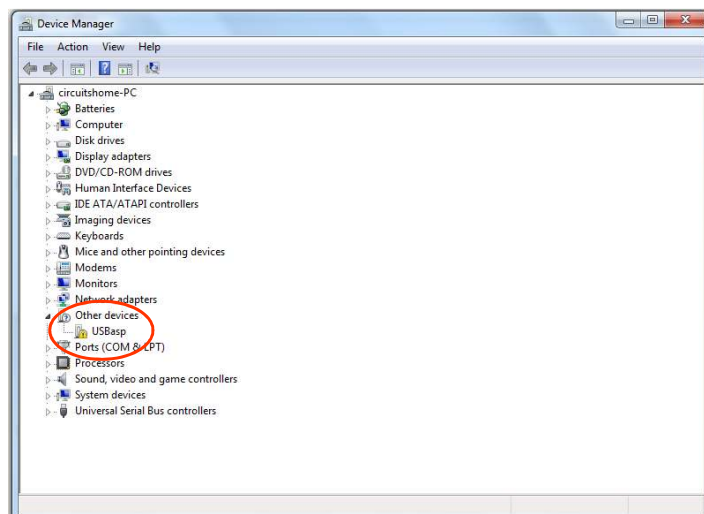
Maka akan muncul tampilan seperti gambar 5.



Gambar 5.

Langkah 2:

Kemudian klik kiri "**Device Manager**" pada bagian samping kiri windows gambar 7. Selanjutnya akan muncul jendela "**Device Manager**" seperti terlihat pada gambar 6.



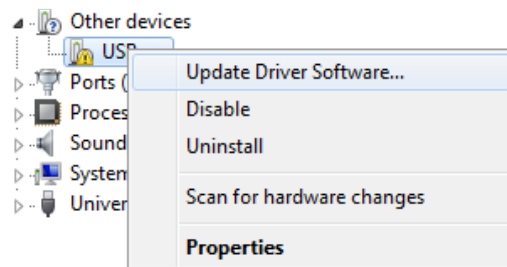
Gambar 6.

Pada jendela “**Device Manager**” tampak *root* “**Other devices**” >> **USBasp** (USBasp adalah nama *default* dari *hardware* USB *programmery* yang akan diinstal *driver*-nya) yang masih memiliki tanda “!” yang menandakan bahwa *driver* dari *device* USBasp belum terinstal dengan baik. Untuk itu, *software driver* USBasp perlu untuk di *up-date*. Caranya adalah sebagai berikut:

Langkah 3:

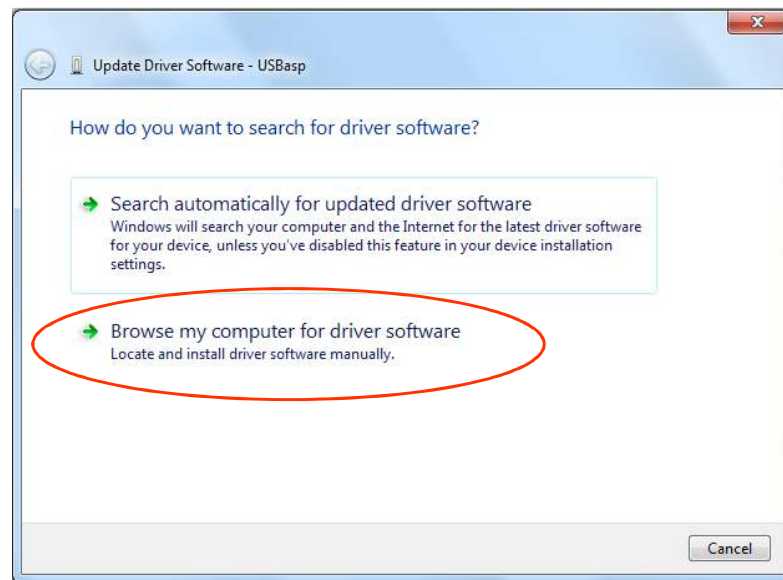
Up-Date Driver USBasp

Klik kanan *root* USBasp >> pilih “*Update Driver Software...*”



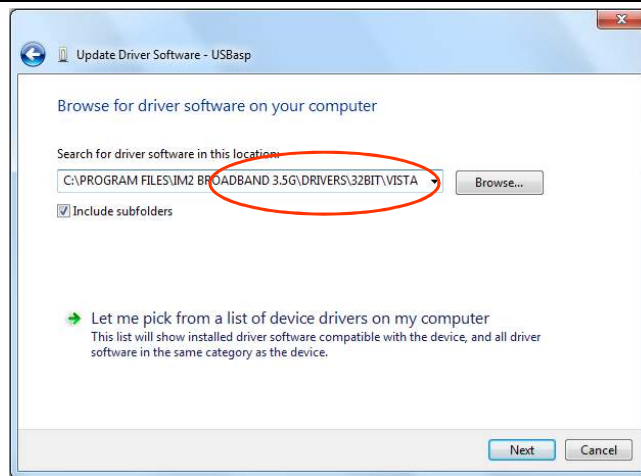
Gambar 7.

Jika sudah, maka akan muncul jendela “**Update Driver Software – USBasp**” seperti tampak pada gambar 8.



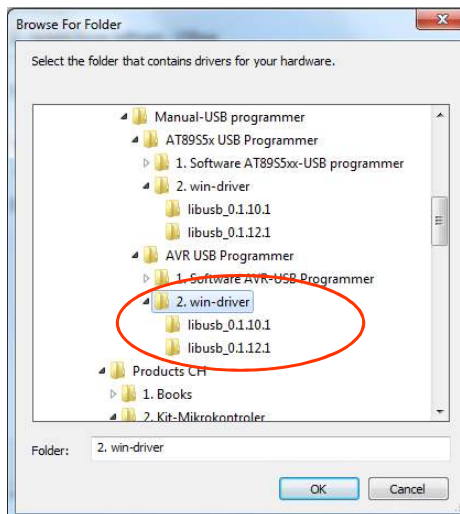
Gambar 8

Kemudian pilih “**Browse my computer for driver software**”, maka akan muncul jendela seperti gambar 9. Selanjutnya klik tombol “*Browse...*” untuk mencari dimana letak *file* instalasi *driver* USB *programmer* disimpan.



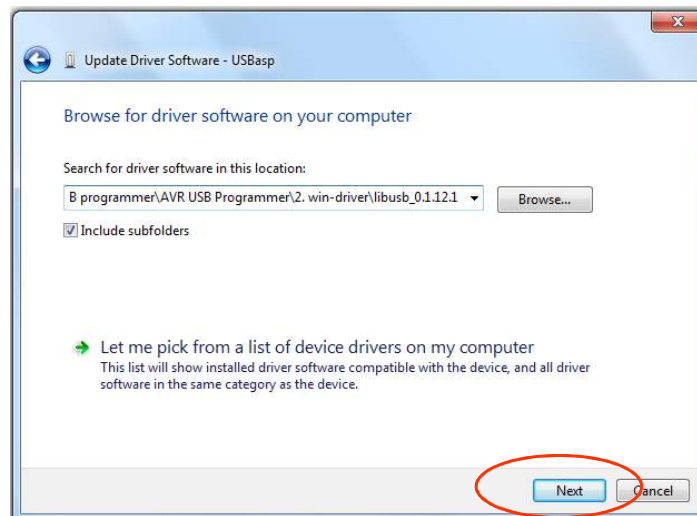
Gambar 9.

Setelah itu , maka akan muncul jendela "**Browse For Folder**". Lihat gambar 12.



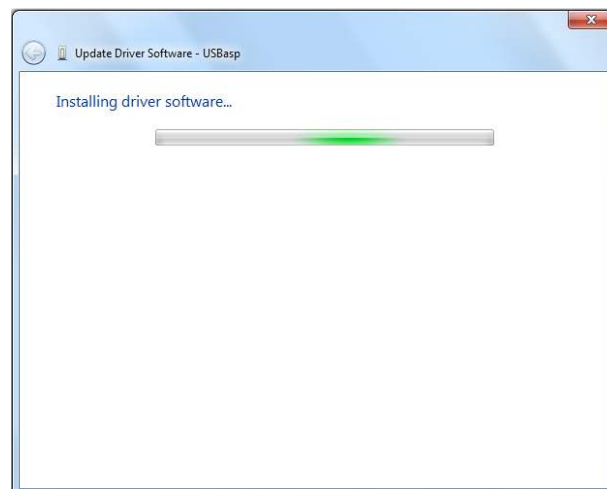
Gambar 10.

Pilih folder tempat dimana **file instalasi driver USB programmer** disimpan (pada contoh gambar 10, file instalasi driver USB programmer penulis simpan di dalam folder bernama **'2. Win-driver'**). Pilih salah satu folder yaitu folder "**lib_0.1.10.1**" atau folder "**lib_0.1.12.1**" kemudian klik "Ok".



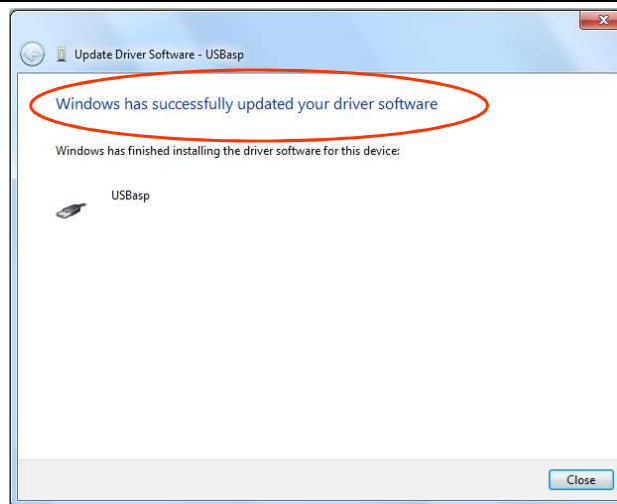
Gambar 11.

Jika letak file *Update (driver)* sudah diketahui, maka klik tombol “*Next*”. Lihat gambar 11. Selanjutnya proses “*Update software driver device USBasp*” akan berjalan. Lihat gambar 12.



Gambar 12.

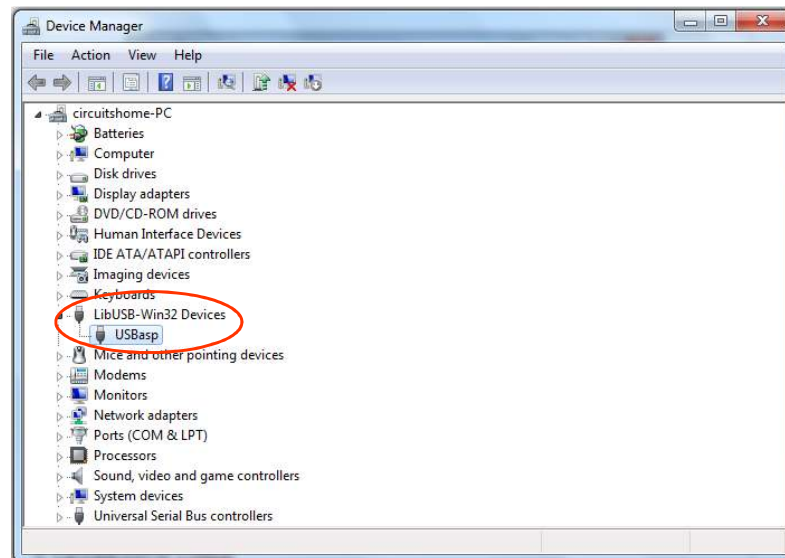
Apabila proses *Update software* telah selesai dan berhasil, maka akan muncul jendela yang menyatakan bahwa *Update software driver* telah berhasil sukses dilakukan (“*Windows has successfully updated your driver software*”). Lihat gambar 13 kemudian klik “*close*”.



Gambar 13.

Langkah 4:

Periksa kembali status koneksi *hardware* USB *programmer* pada "Device Manager", jika sudah seperti tampak pada gambar 14 hal tersebut menunjukkan bahwa *hardware* USB *programmer* telah terinstalasi dengan baik.



Gambar 16.

Langkah 5:

Setelah semua langkah diatas telah dilakukan, maka coba hubungkan kembali *device* USB *programmer* pada USB komputer. Jika ada suara "khas" windows ketika suatu *hardware* terkoneksi pada port USB komputer, maka itu menandakan bahwa *driver* USBasp sudah terinstall dengan baik. Dengan demikian kit USB *programmer* sudah dapat digunakan. Selesai!

Catatan:

Sistem operasi yang penulis gunakan adalah **Windows 7 Ultimate**, sehingga untuk sistem operasi lain silakan anda sesuaikan.

Ditulis oleh:
Taufiq D.S. Suyadhi | Mei 2014